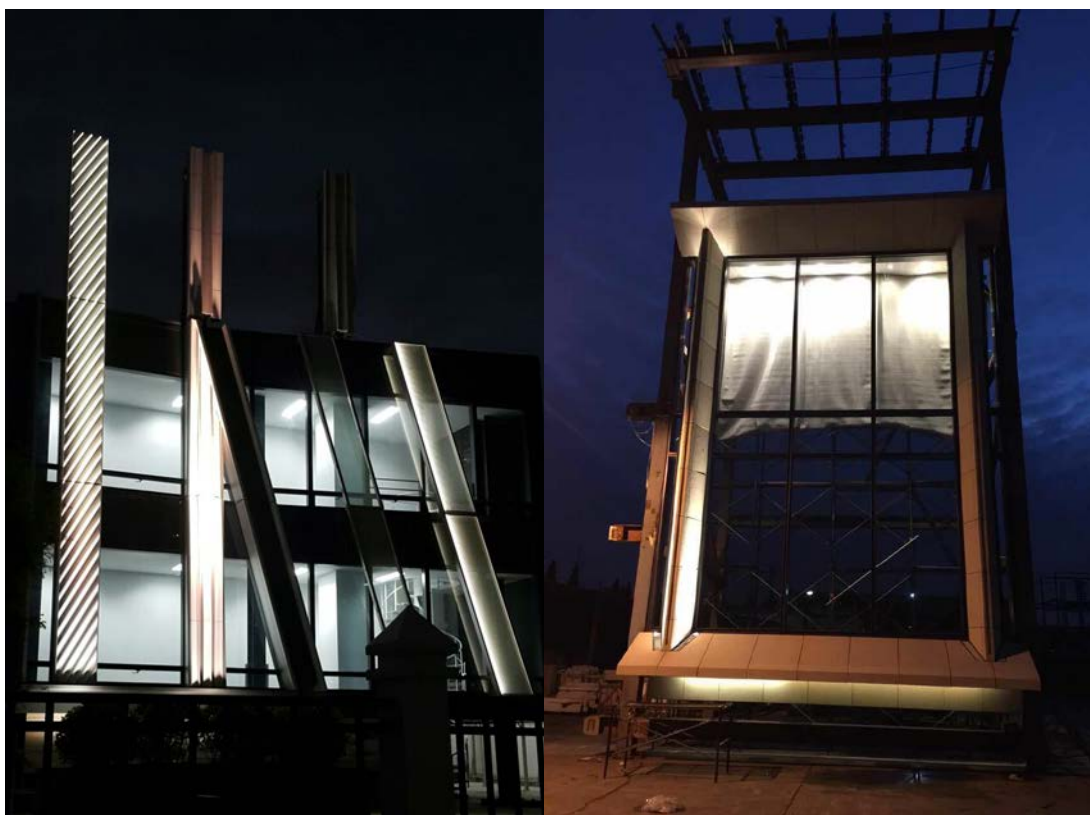


实体模型/ 样板间

因为一个项目所需的商品和材料的数量和复杂性增加了，加上建筑外墙立面设计变得更加复杂，所以建构一个实体模型可以让设计师来获取用户的反馈。



我們的工程師團隊在每一個實體模型的現場作出相應指導，跟所有相關方溝通和協調，解答和**解決**有關照明系統的任何問題。